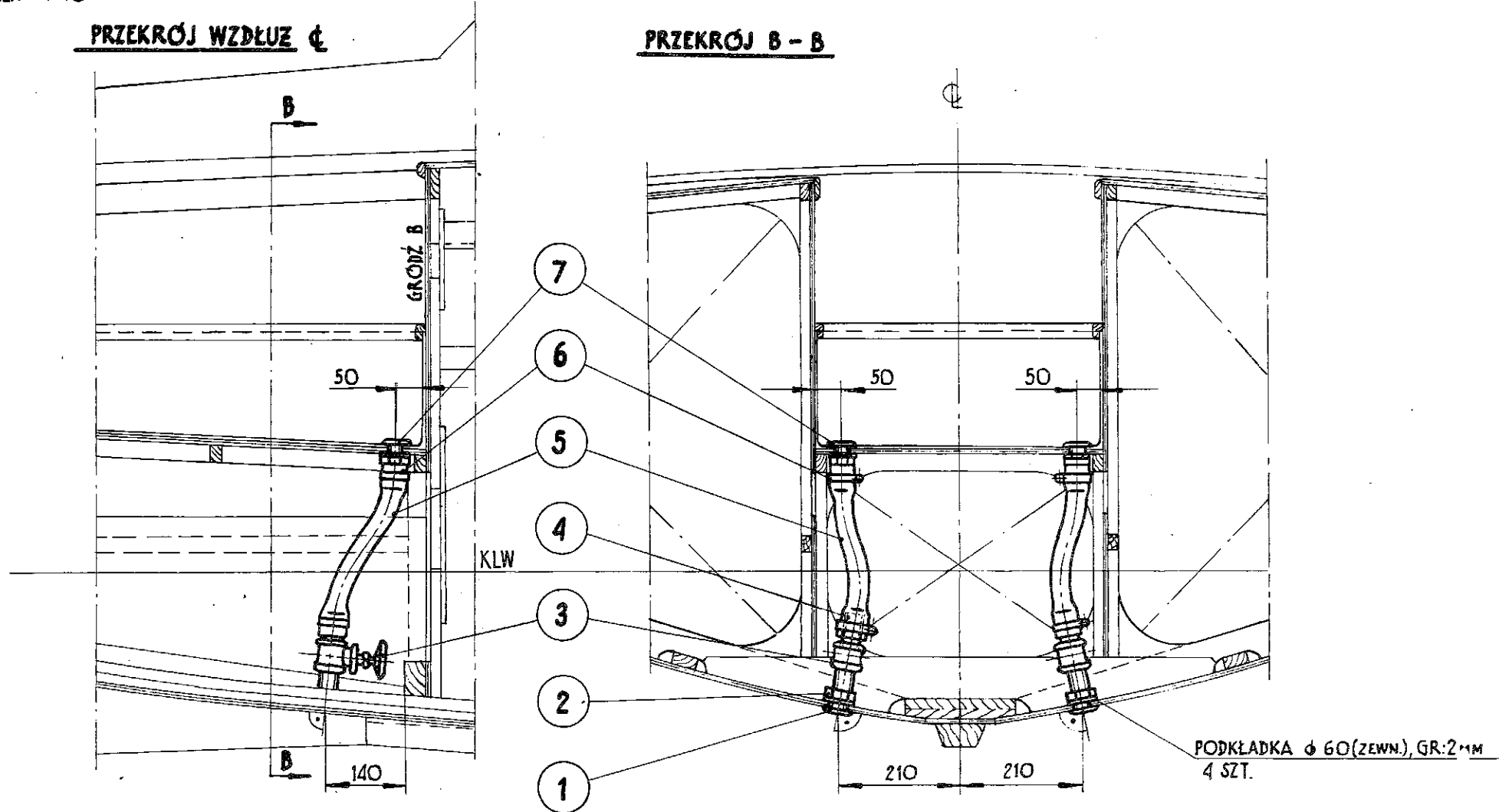


ODPŁYWY KOKPITOWE - ZESTAWIENIE (WAZNE DLA WERSJI MORSKIEJ - BEZ SKRZYNKI MIECZOWEJ)

SKALA: 1:10

PRZEKRÓJ WZDŁUŻ ϕ

PRZEKRÓJ B - B

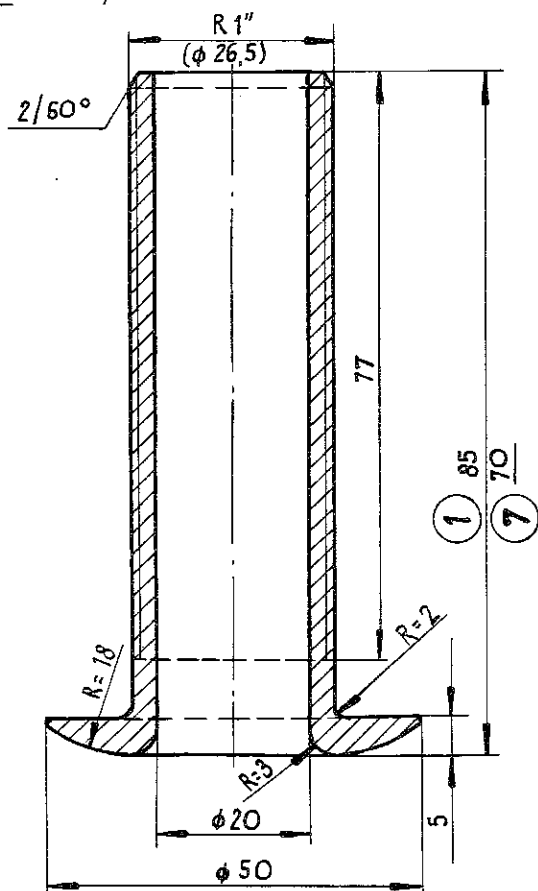


- 3 ZASUWA KLINOWA, KIELICHOWA, MOSIĘZNA, $D_{nom} = 20mm$ (PN-66/M-74028) 2 SZT.
- 5 WĄŻ GUMOWY Z-25-1 (PN-60/C-94139), DŁUG. $2 \times 350mm$
- 6 OPASKA ZACISKOWA A40c (PN-66/M-74028), 4 SZT., MOSIĄDZ

UWAGA: WSZYSTKIE POŁĄCZENIA ŚRUBOWE ORAZ KOŁNIERZE DENNE I KOKPITOWE - SKRĘCAĆ NA SZCZELIWO ELASTYCZNE (NP TYPU PRC)

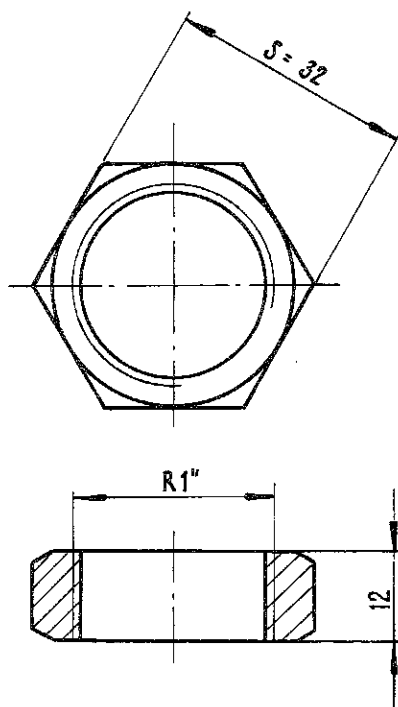
1 7

2 SZT. 2 SZT.
SKALA: 1:1
MATERIAŁ: MOSIĄDZ



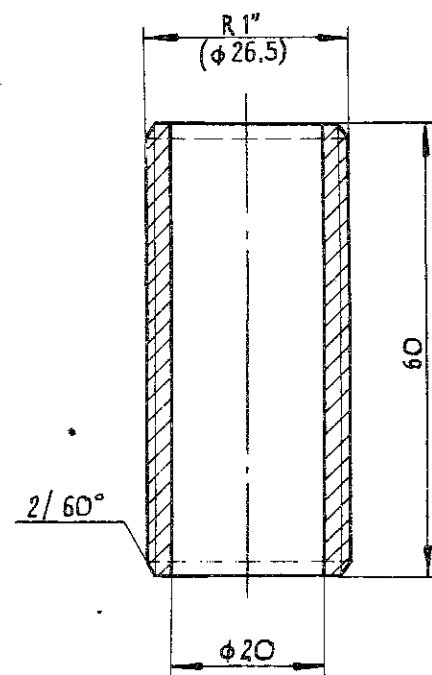
2

4 SZT.
SKALA: 1:1
MATERIAŁ: MOSIĄDZ



4

2 SZT.
SKALA: 1:1
MATERIAŁ: MOSIĄDZ



WENTYLATOR KABINOWY I ODPŁYWY KOKPITOWE

POPULARNY JACHT ZAGŁOWY „MIŚ”

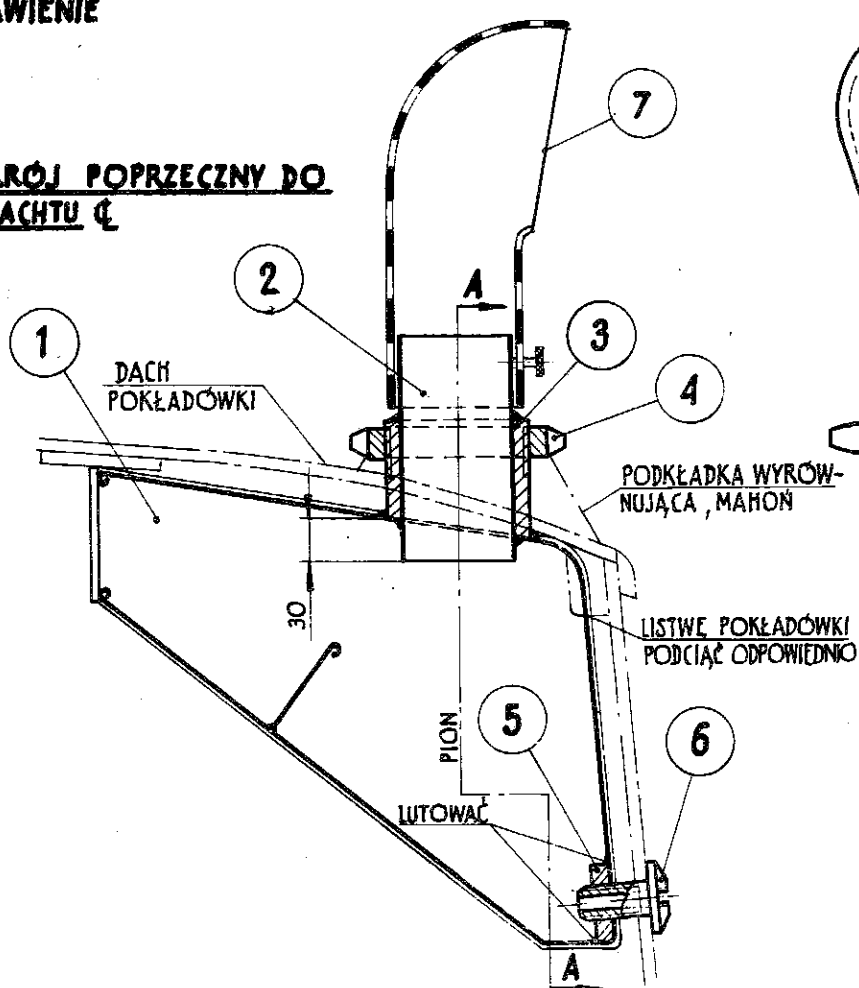
PROJEKTOWAŁ:
MGR INŻ. ZBIGNIEW JAN MILEWSKI
GDYŃIA, 16 VII 1971

SKALA
RÓŻNE
ARKUSZ
15

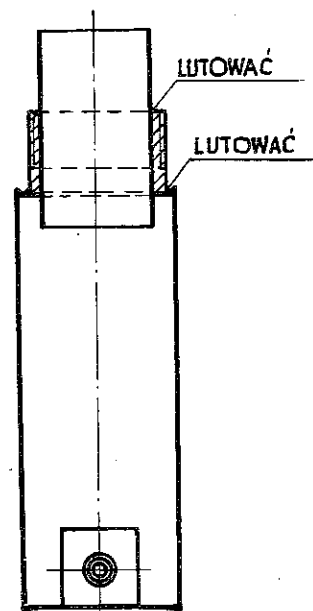
WENTYLATOR - ZESTAWIENIE

2 SZT., SKALA : 1:5

PRZĘKROJ POPRZECZNY DO OSI JACHTU ϕ

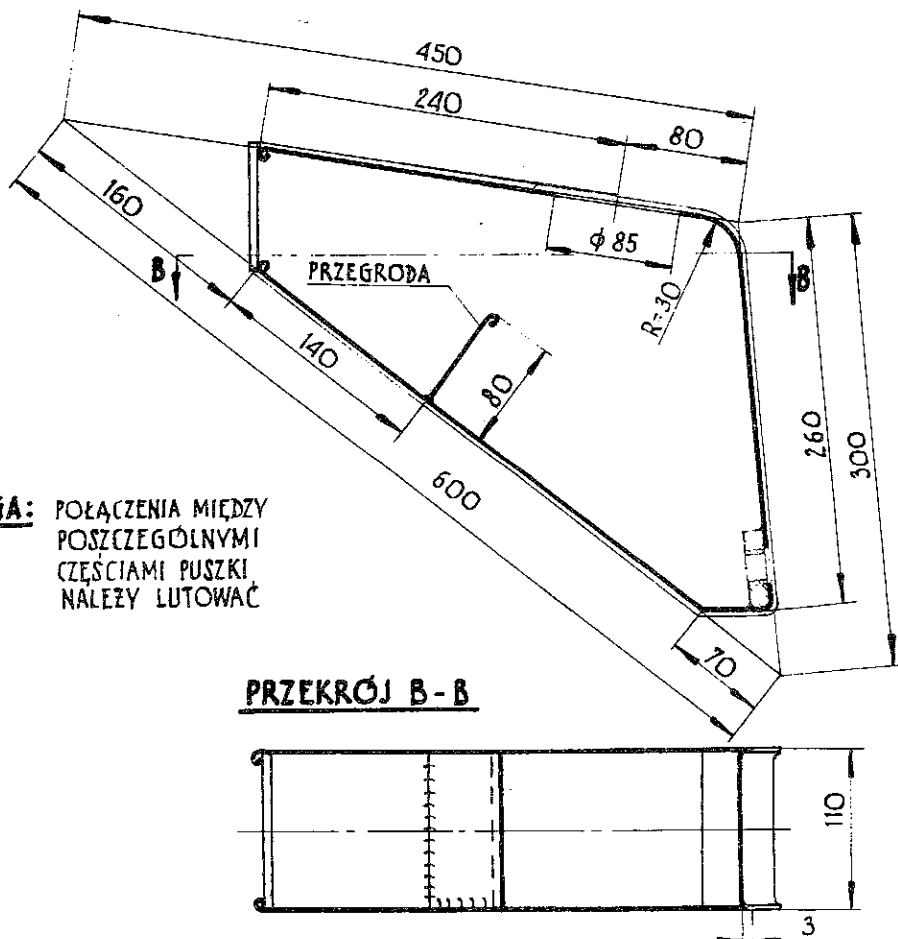


PRZĘKROJ A-A



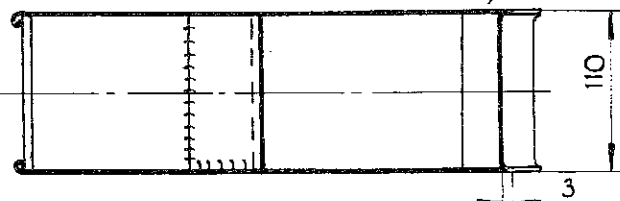
1

SKALA : 1:5
MATERIAŁ : BLACHA
MOSIĘŻNA LUB MIE-
DZIANA, GRUB. 0,5 MM



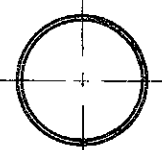
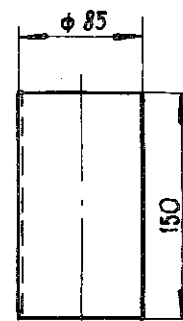
UWAGA: POŁĄCZENIA MIĘDZY
POSZCZEGÓLNYMI
CZĘŚCIAMI PUSZKI
NALEŻY LUTOWAĆ

PRZĘKROJ B-B



2

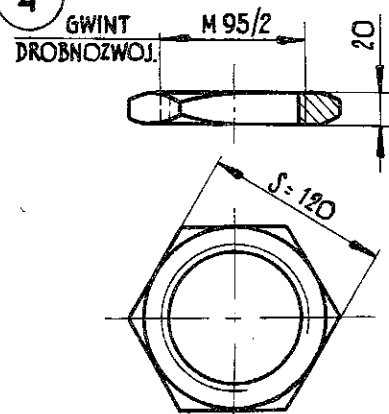
SKALA : 1:5



MATERIAŁ : BLACHA MOSIĘŻNA
LUB MIEDZIANA
GRUB. 0,5 MM

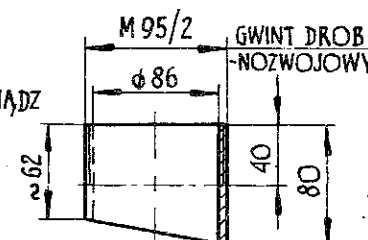
4

SKALA : 1:5 ; MATERIAŁ : MOSIĄDZ



3

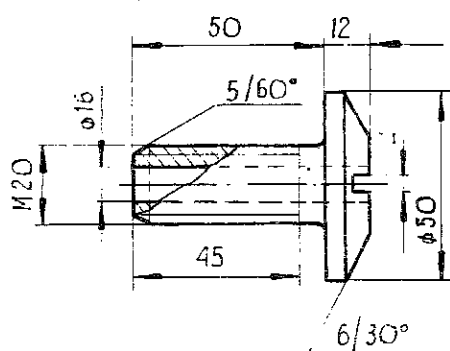
SKALA : 1:5
MATERIAŁ : MOSIĄDZ



POCHYLENIE DOPASOWAĆ
DO CZĘŚCI 1

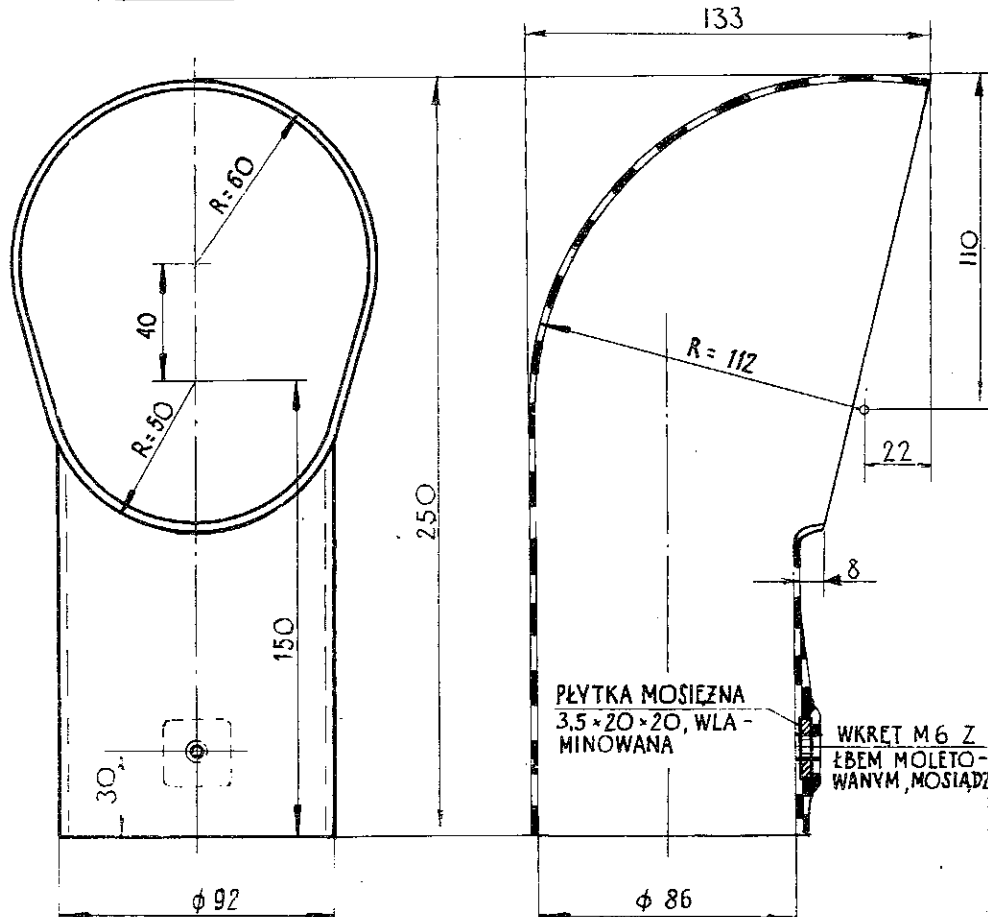
6

SKALA : 1:2 ; MATERIAŁ : MOSIĄDZ



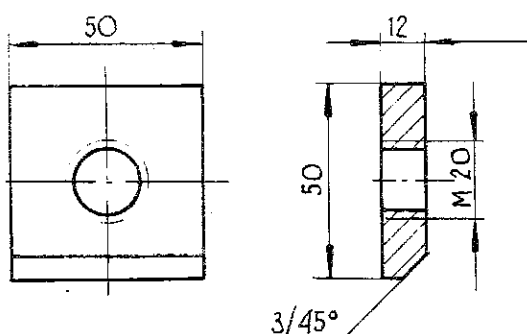
7

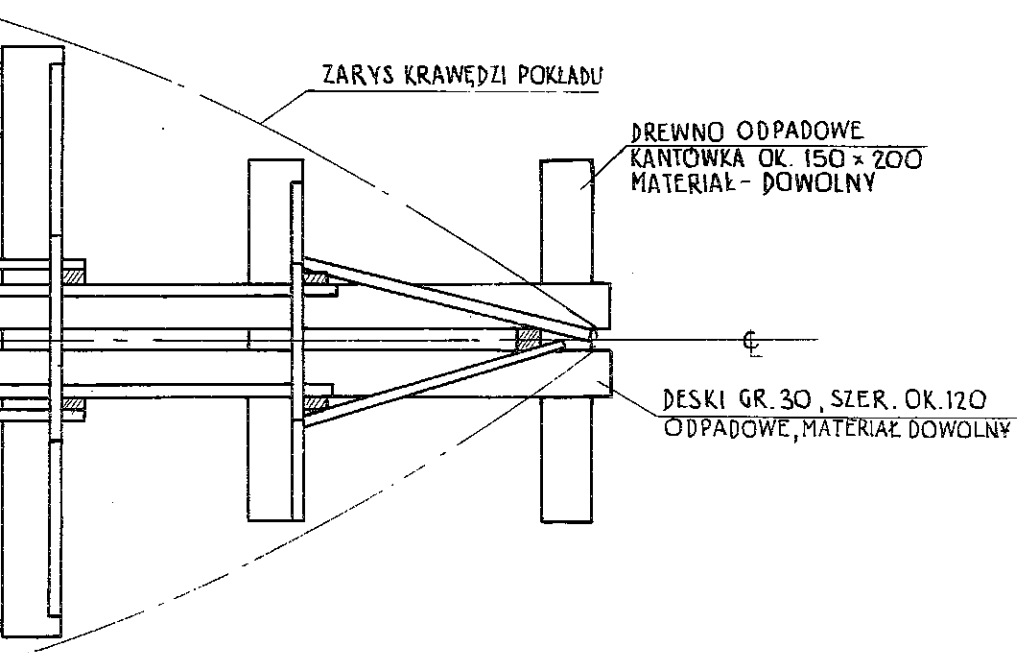
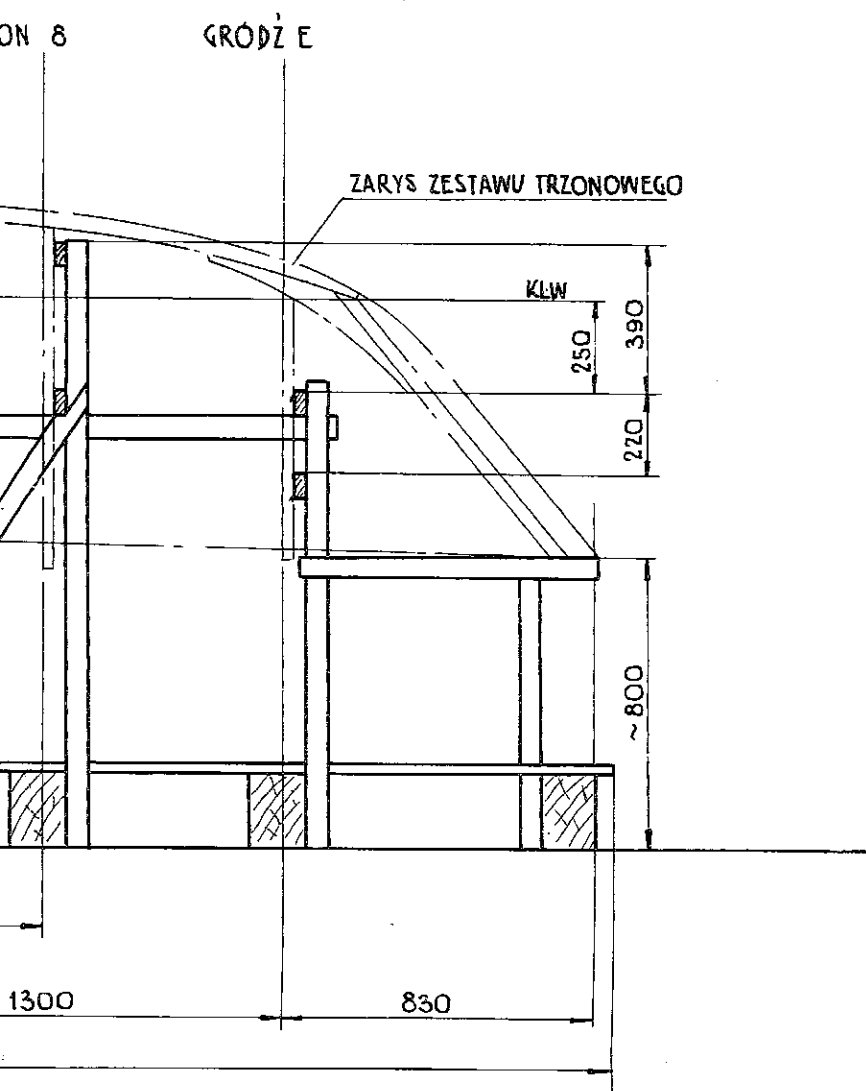
SKALA : 1:2,5 ; MATERIAŁ : LAMINAT POLIESTROWO-SZKŁANY O DOWOLNEJ STRUKTURZE



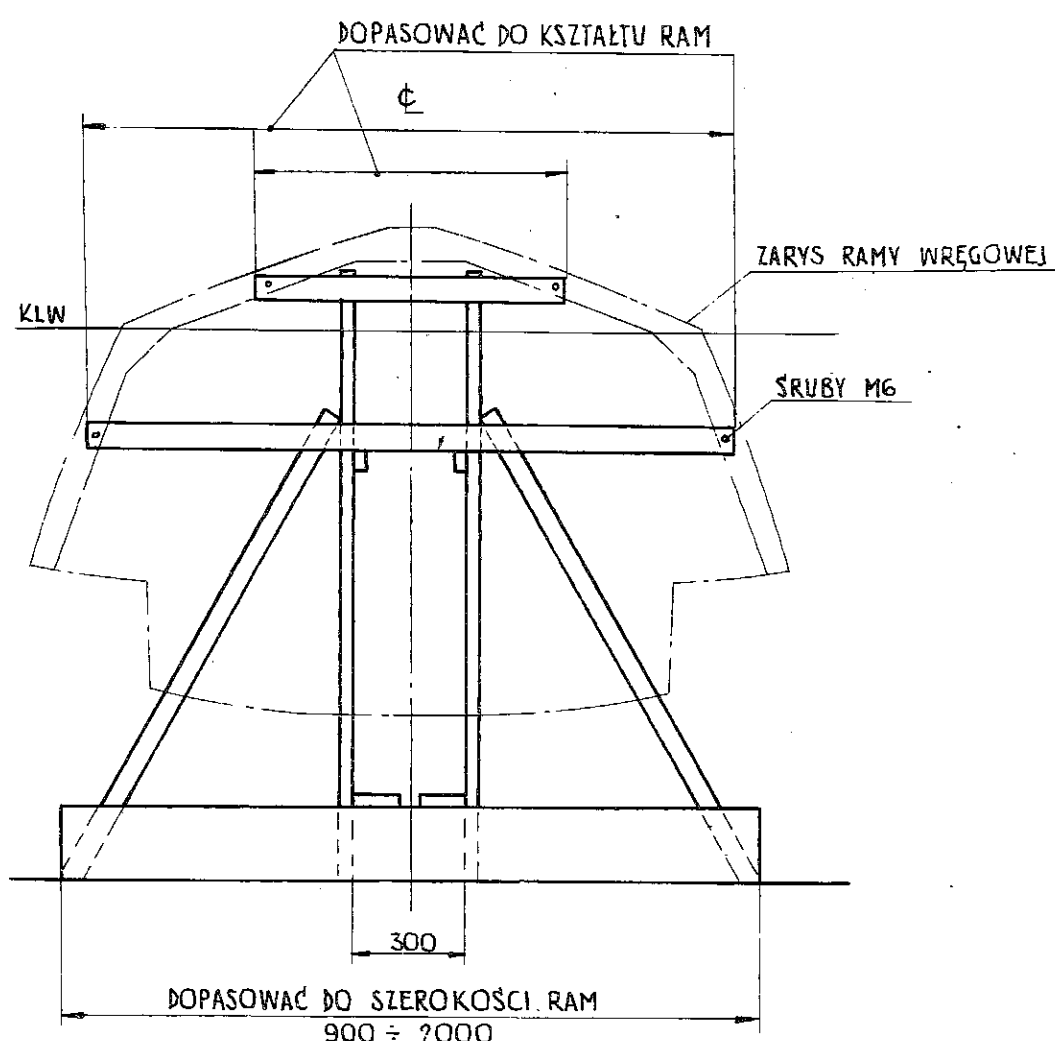
5

SKALA : 1:2 ; MATERIAŁ : MOSIĄDZ





PRZEKROJ I-I

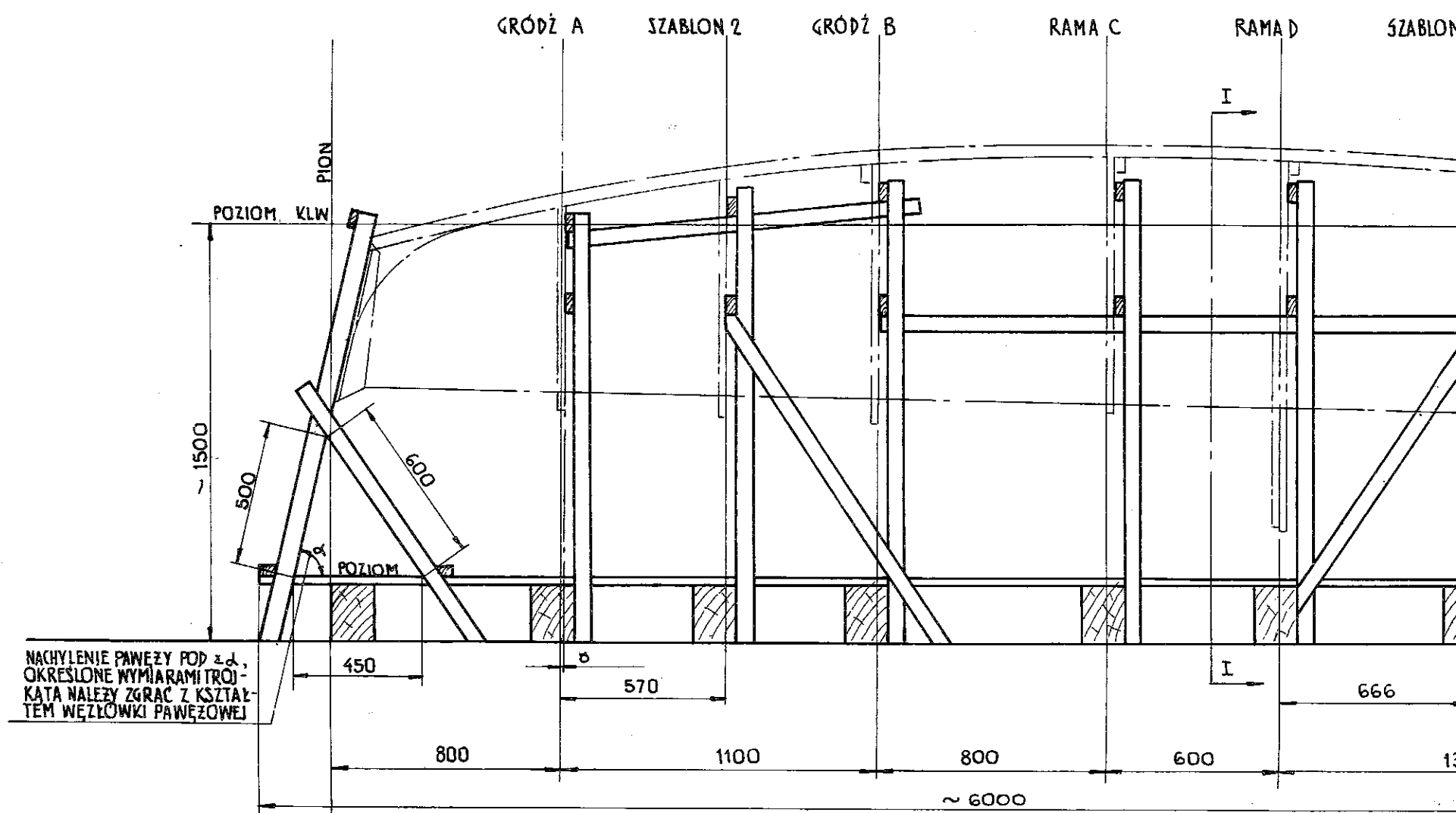


UWAGI :

1. MATERIAŁ: DREWNO ODPADOWE, DOWOLNEGO GATUNKU. PRZEKROJE LISTEW OKOŁO 30 x 60 ÷ 70, DESKI - GRUBOŚCI OK. 30, ŁĄCZYĆ NA GWOŹDZIE
2. MOCOWANIE RAM GRODZI I SZABLONÓW DO STOJAKÓW ZA POMOCĄ ŚRUB M6, LUB M8

ŁAWA MONTAŻOWA	
POPULARNY JACHT ZAGŁOWY „MIŚ”	
PROJEKTOWAŁ:	SKALA
MGR INŻ. ZBIGNIEW JAN MILEWSKI	1:20
GDYNIA, 8 VI 1971	ARKUSZ 16

WIDOK Z BOKU



WIDOK Z GÓRY

